

Educación Especial

RPC-SO -15-No.233-2016

54 Materias

1800 Horas de Prácticas Preprofesionales
(Incluyen servicio a la comunidad)

7200 Horas totales

Simbología



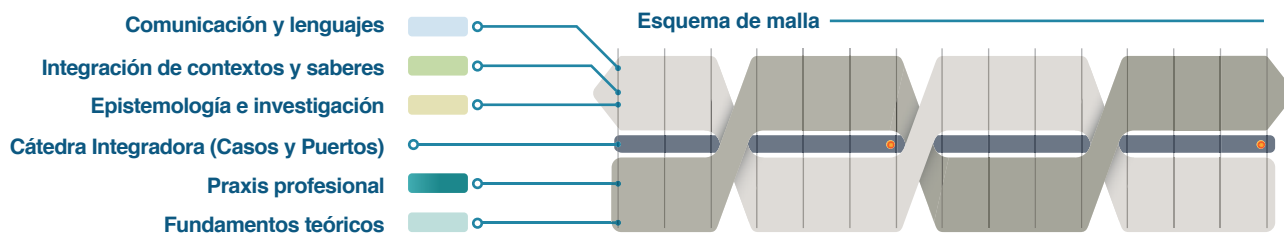
Horas de Prácticas Preprofesionales



Servicio a la Comunidad

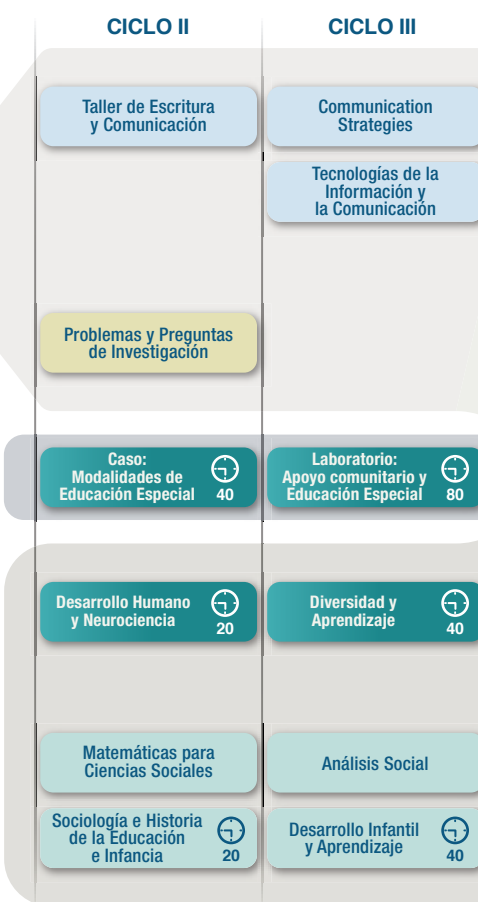


Puerto Naranja
Simulación profesional que forma parte de nuestra pedagogía innovadora.

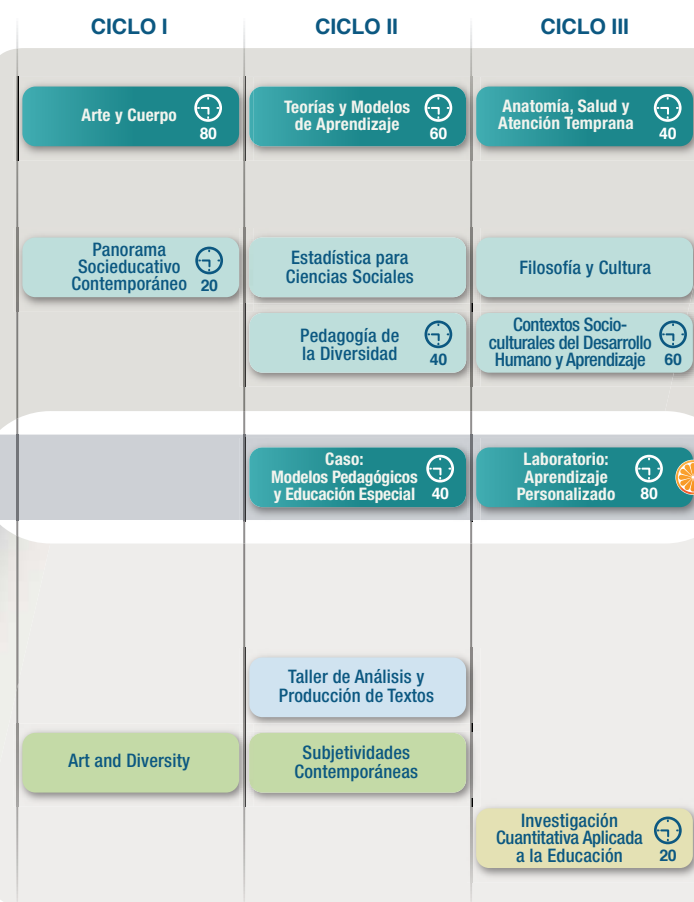


NIVEL BÁSICO

PRIMER AÑO

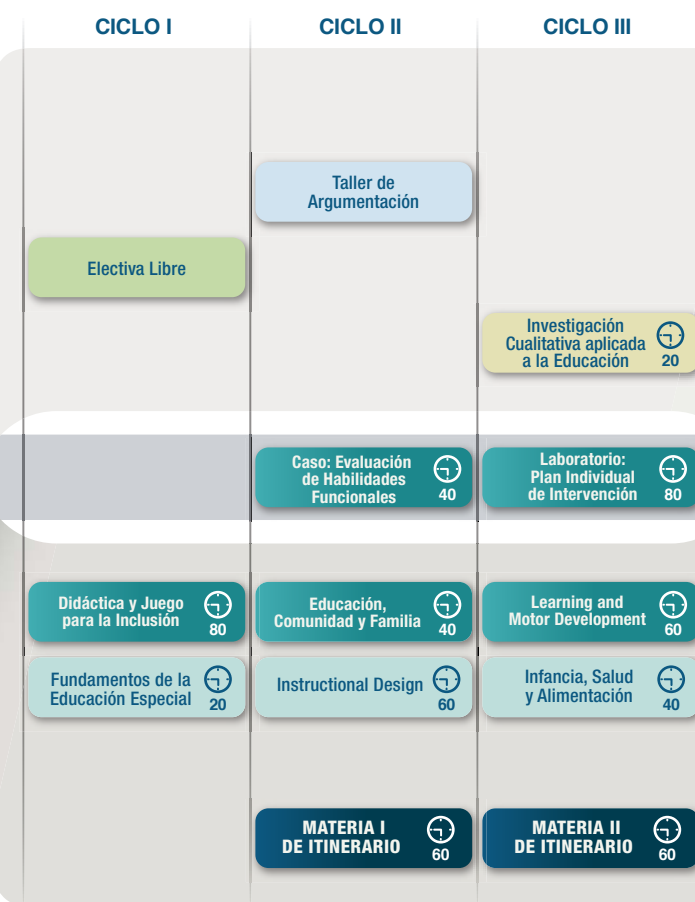


SEGUNDO AÑO



NIVEL PROFESIONALIZANTE

TERCER AÑO



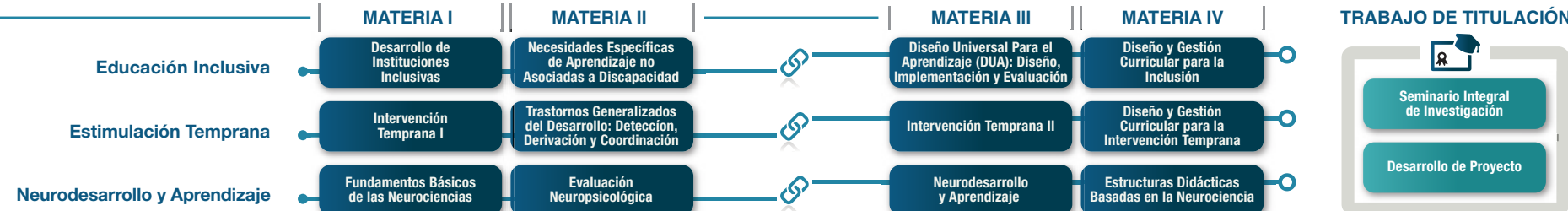
NIVEL TITULACIÓN

CUARTO AÑO



ITINERARIOS

Son rutas optativas de aprendizaje especializado que complementan tu formación profesional base. Pueden combinar conocimientos de otras disciplinas o profundizar en tendencias actuales de tu carrera. Puedes escoger uno o más de uno de los disponibles en tu malla curricular. Su objetivo es complementar áreas de conocimiento, ampliando así el ámbito laboral y las áreas de interés para estudios de cuarto nivel.



Perfil

Nuestras educadoras se caracterizan por prevenir, intervenir y potenciar procesos de desarrollo y aprendizaje infantil, enfocados en niños con necesidades educativas especiales y con discapacidad intelectual. Abordan los procesos educativos desde una visión sistémica, inclusiva e interdisciplinaria, involucrando a la familia y a otros agentes comunitarios.

Destrezas

- Detectar, evaluar y reconocer trastornos de desarrollo en niños de 0 a 8 años.
- Promover el desarrollo y formación integral de niños de 0 a 8 años en condición de vulnerabilidad o discapacidad, aprovechando elementos del contexto para diseñar ambientes de aprendizaje innovadores.
- Diseñar entornos de enseñanza inclusivos y adaptaciones curriculares.
- Promover la autonomía y fortalecimiento de las potencialidades físicas, intelectuales, afectivas, comunicacionales y emocionales de niños en condición de vulnerabilidad y discapacidad.
- Brindar asesoramiento pedagógico a familias, para potenciar el desarrollo de niños en condiciones de vulnerabilidad y discapacidad; a instituciones, para implementar programas, proyectos e intervenciones educativas inclusivas; y a docentes, para elaborar adaptaciones de primer y segundo nivel.
- Desarrollar procesos de investigación e innovación educativa.
- Colaborar con equipos profesionales interdisciplinarios vinculados al desarrollo y a la educación inclusiva, para la generación de nuevos conocimientos, saberes y experiencias.

Campo laboral

Nuestros estudiantes podrán desempeñarse realizando funciones directivas, ejecutivas y operativas, en:

- ONG's vinculadas con el desarrollo humano con énfasis en la infancia en condición de vulnerabilidad y discapacidad.
- Instituciones públicas y privadas de educación ordinaria, especial y con programas de inclusión a niños de 0 a 8 años, en:
 - Educación Inicial I (0 a 3 años); Educación Inicial II (3 a 5 años); Educación General Básica elemental (5 a 8 años)
 - Centros de diagnóstico públicos o privados y aulas hospitalarias.
 - Departamentos de Consejería Estudiantil - DECE.
 - Tutoría académica y de apoyo a la inclusión.
 - Emprendimientos y proyectos.



Destacada trayectoria de nuestro cuerpo docente

Docentes de amplia experiencia, comprometidos con la formación de profesionales innovadores y socialmente responsables.

Nicola Wills-Espinosa

Decana de la Facultad de Ecología Humana; PhD en Education with a specialization in Instructional Design for Online Learning.

Magali Merchán

Magíster en Educación Superior con mención en Gestión Universitaria.

Gabriela Jajil

Magíster en Administración y Liderazgo Educacional.

Marcela Frugone

Magíster en Educación Superior.

David Armando

Magíster en Ciencias de la Educación con mención en Investigación Educativa.

Malka Goldenberg

Magíster en Psicología Clínica Rehabilitacional.

Tatiana Rojas

Magíster en Educación Superior, Investigación e Innovaciones Pedagógicas.

Pedagogía innovadora

Nuestros estudiantes deben resolver casos reales y simulaciones pedagógicas que les permiten vivir su carrera desde el 1er. día.

Ofrecemos una formación integral que facilita la resolución de problemas de forma creativa y sistémica a partir del saber, el hacer y el sentir propios de la profesión.

Creemos que solo quien construye y conecta nuevos conocimientos puede actuar con mayor libertad, "hacer" algo que no sabía hacer antes, "preguntar" cómo puede hacerlo aún mejor y "comunicar" sus propuestas para resolver los problemas del entorno.

POR ESO NOS PLANTEAMOS LA PREGUNTA

¿Qué experiencias les permiten a los estudiantes construir su propio aprendizaje?

Nuestra respuesta se basa en años de experiencias exitosas y sigue las tendencias actuales de la educación superior. Combinamos e innovamos con estrategias para:

- Enfrentar desafíos propios de la profesión.
- Reflexionar sobre las acciones y decisiones tomadas.
- Compartir experiencias de aprendizaje con otras carreras y generaciones.

Todo esto se desarrolla en un ambiente lúdico, de libertad, convivencia en la diversidad y creatividad individual, que desafía e integra al mundo profesional.

Para articular los aprendizajes se utilizan espacios virtuales, de la vida real y experiencias de simulación profesional, tales como: Casos, Laboratorios y Puertos.

Programas de internacionalización



Ya sea por un semestre o por 10 días, viajar al extranjero amplía tu perspectiva del mundo y la realidad profesional de tu carrera.

Nuestros estudiantes pueden viajar a más de 400 universidades para realizar un semestre en cualquiera de los 5 continentes, gracias a convenios directos con otras universidades. Casa Grande es la única universidad ecuatoriana que pertenece a la red más grande de intercambios en el mundo: ISEP.

Participar en festivales, congresos, seminarios y otras actividades es un sello de los alumnos de Casa Grande. Esto, combinado con actividades culturales, permite a nuestros estudiantes conocer la ciudad que visitan y complementar el aprendizaje académico con el personal.

Para mayor información: rrii@casagrande.edu.ec



Frente a la puerta 6 del C.C. Albán Borja
PBX: +5934 220 2180 • Guayaquil - Ecuador
www.casagrande.edu.ec



EDUCACIÓN ESPECIAL



Universidad Casa Grande 