

Educación Inicial

RPC-SO -15-No.237-2016

54 Materias

1800 Horas de Prácticas Preprofesionales
(Incluyen servicio a la comunidad)

7200 Horas totales

Simbología



Horas de Prácticas Preprofesionales

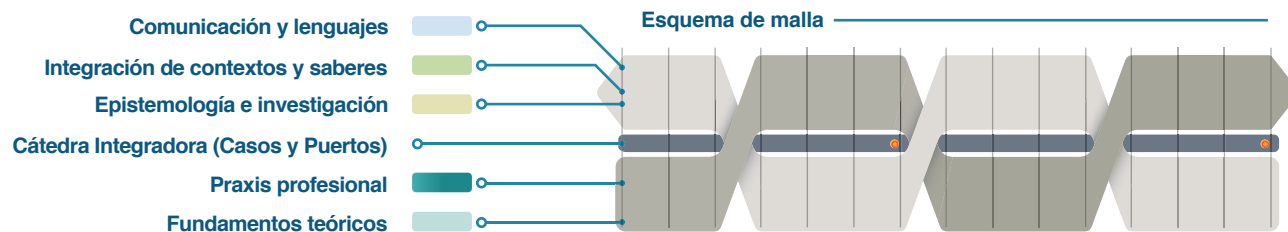
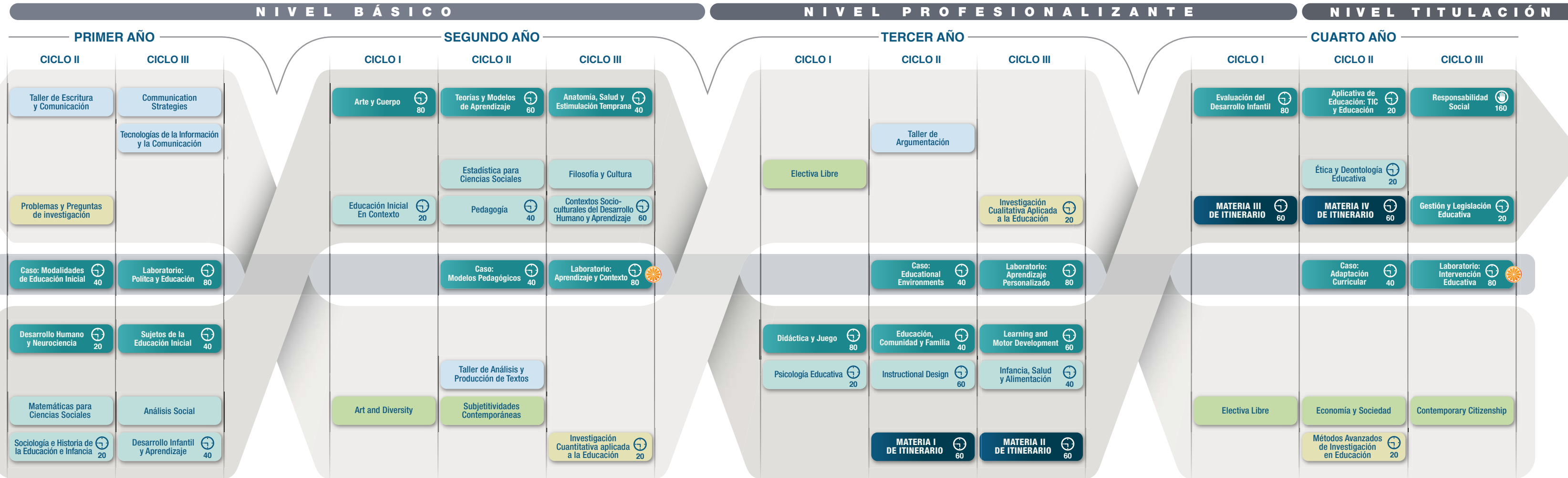


Servicio a la Comunidad



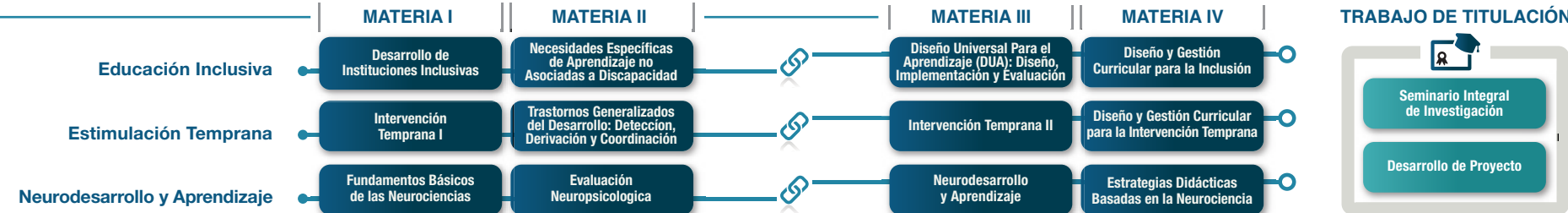
Puerto Naranja

Simulación profesional que forma parte de nuestra pedagogía innovadora.



ITINERARIOS

Son rutas optativas de aprendizaje especializado que complementan tu formación profesional base. Pueden combinar conocimientos de otras disciplinas o profundizar en tendencias actuales de tu carrera. Puedes escoger uno o más de uno de los disponibles en tu malla curricular. Su objetivo es complementar áreas de conocimiento, ampliando así el ámbito laboral y las áreas de interés para estudios de cuarto nivel.



Perfil

Nuestras educadoras se caracterizan por su interés en el trabajo con niños y sus familias, con la comunidad y con profesionales de la educación. Destacan por su capacidad lúdica, analítica y reflexiva, así como por sus habilidades de comunicación y asertividad.

Destrezas

- Reconocer el desarrollo humano como resultado de las interacciones entre individuo, entorno y familia.
- promover el desarrollo y formación integral de niños de 0 a 8 años, aprovechando elementos del contexto para diseñar ambientes de aprendizaje innovadores.
- Desarrollar la autonomía y las potencialidades físicas, intelectuales, afectivas, comunicacionales y emocionales de los niños.
- Brindar asesoramiento pedagógico a familias, instituciones y docentes para implementar programas, proyectos e intervenciones educativas innovadoras.
- Desarrollar procesos de investigación e innovación educativa para el mejoramiento continuo de prácticas educativas inclusivas.
- Colaborar con equipos profesionales interdisciplinarios vinculados al desarrollo y a la educación infantil integral, para la generación de nuevos conocimientos, saberes y experiencias.
- Plantear ideas y aportes significativos a la teoría y práctica de la educación inicial, en un marco de respeto y consideración de saberes de nuestro país.

Campo laboral

Nuestros egresados podrán desempeñarse realizando funciones directivas, ejecutivas y operativas, en:

- Instituciones (nacionales, regionales e internacionales,) vinculadas con el desarrollo humano con énfasis en la infancia.
- Instituciones públicas y privadas ordinarias o servicios de atención a niños de 0 a 8 años, en los niveles:
 - Educación Inicial I (0 a 3 años)
 - Educación Inicial II (3 a 5 años)
 - Educación General Básica elemental (5 a 8 años)
 - Aulas hospitalarias.
 - Emprendimientos y proyectos.



Destacada trayectoria de nuestro cuerpo docente

Docentes de amplia experiencia, comprometidos con la formación de profesionales innovadores y socialmente responsables.

Nicola Wills-Espinosa

Decana de la Facultad de Ecología Humana; PhD en Education with a specialization in Instructional Design for Online Learning.

Magali Merchán

Magíster en Educación Superior con mención en Gestión Universitaria.

Gabriela Jalil

Magíster en Administración y Liderazgo Educativo.

Marcela Frugone

Magíster en Educación Superior.

David Vallet

Magíster en Ciencias de la Educación con mención en Investigación Educativa.

Malka Goldenberg

Magíster en Psicología Clínica Rehabilitacional.

Tatiana Rojas Neira

Magíster en Educación Superior, Investigación e Innovaciones Pedagógicas.

Pedagogía innovadora

Nuestros estudiantes deben resolver casos reales y simulaciones pedagógicas que les permiten vivir su carrera desde el 1er. día.

Ofrecemos una formación integral que facilita la resolución de problemas de forma creativa y sistémica a partir del saber, el hacer y el sentir propios de la profesión.

Creemos que solo quien construye y conecta nuevos conocimientos puede actuar con mayor libertad, “hacer” algo que no sabía hacer antes, “preguntar” cómo puede hacerlo aún mejor y “comunicar” sus propuestas para resolver los problemas del entorno.

POR ESO NOS PLANTEAMOS LA PREGUNTA **¿Qué experiencias les permiten a los estudiantes construir su propio aprendizaje?**

Nuestra respuesta se basa en años de experiencias exitosas y sigue las tendencias actuales de la educación superior. Combinamos e innovamos con estrategias para:

- Enfrentar desafíos propios de la profesión.
- Reflexionar sobre las acciones y decisiones tomadas.
- Compartir experiencias de aprendizaje con otras carreras y generaciones.

Todo esto se desarrolla en un ambiente lúdico, de libertad, convivencia en la diversidad y creatividad individual, que desafía e integra al mundo profesional.

Para articular los aprendizajes se utilizan espacios virtuales, de la vida real y experiencias de simulación profesional, tales como: Casos, Laboratorios y Puertos.

Programas de internacionalización



Ya sea por un semestre o por 10 días, viajar al extranjero amplía tu perspectiva del mundo y la realidad profesional de tu carrera.

Nuestros estudiantes pueden viajar a más de 400 universidades para realizar un semestre en cualquiera de los 5 continentes, gracias a convenios directos con otras universidades. Casa Grande es la única universidad ecuatoriana que pertenece a la red más grande de intercambios en el mundo: ISEP.

Participar en festivales, congresos, seminarios y otras actividades es un sello de los alumnos de Casa Grande. Esto, combinado con actividades culturales, permite a nuestros estudiantes conocer la ciudad que visitan y complementar el aprendizaje académico con el personal.

Para mayor información: rrii@casagrande.edu.ec

EDUCACIÓN INICIAL

